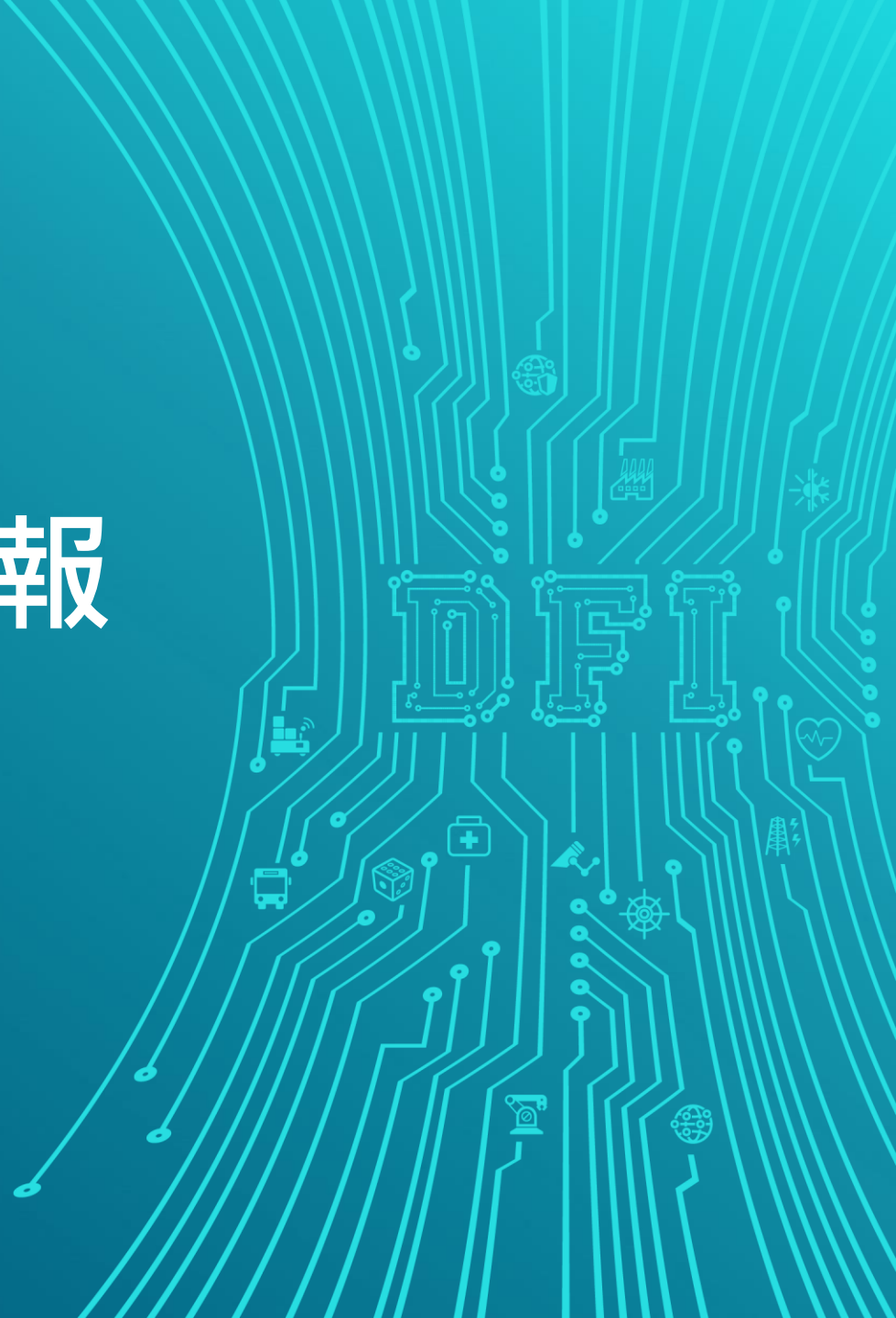


DFI

2022第四季營運簡報

2023年3月13日





議程

- 一. 2022第四季財務結果及業務摘要
- 二. 營運展望
- 三. Q & A

免責聲明

本次法說會提供之簡報包含前瞻性陳述，內容包含本公司財務狀況、未來擴張計劃及公司策略等訊息。此前瞻性陳述係基於本公司目前可得資訊對未來事件的期望和預測，儘管本公司認為該期望和預測具合理性，但此類前瞻性聲明仍涉及風險及不確定性。

鑒於這些風險、不確定性及假設，前瞻性事件可能不會發生，且本公司實際結果可能與這些前瞻性聲明中的預期存在重大差異。若因未來實際結果與預期狀況有重大差異，須公開更新或修改任何前瞻性陳述，本公司將不承擔此責任。



一. 2022第四季財務結果及業務摘要

合併綜合損益表摘要

單位：新台幣千元

	2022年第三季	2022年第四季	2021年第四季 (重編後)
銷貨淨額	4,093,050 100.0%	4,346,751 100.0%	4,263,654 100.0%
營業成本	(3,199,645)	(3,453,826)	(3,589,268)
營業毛利	893,405 21.8%	892,925 20.5%	674,386 15.8%
營業費用	(670,988) -16.4%	(690,480) -15.9%	(622,634) -14.6%
營業淨利	222,417 5.4%	202,445 4.7%	51,752 1.2%
營業外收支及費用	37,119	(40,944)	459,688
稅前淨利	259,536 6.3%	161,501 3.7%	511,440 12.0%
本期淨利	200,020 4.9%	135,468 3.1%	440,762 10.3%
本期淨利歸屬於母公司業主	194,205 4.7%	135,073 3.1%	416,028 9.8%
基本每股盈餘(NT\$)(a)	\$1.69	\$1.18	\$3.63

(a)基本每股盈餘以加權平均流通在外股數計算(千股)

114,488

114,488

114,488

合併綜合損益表摘要

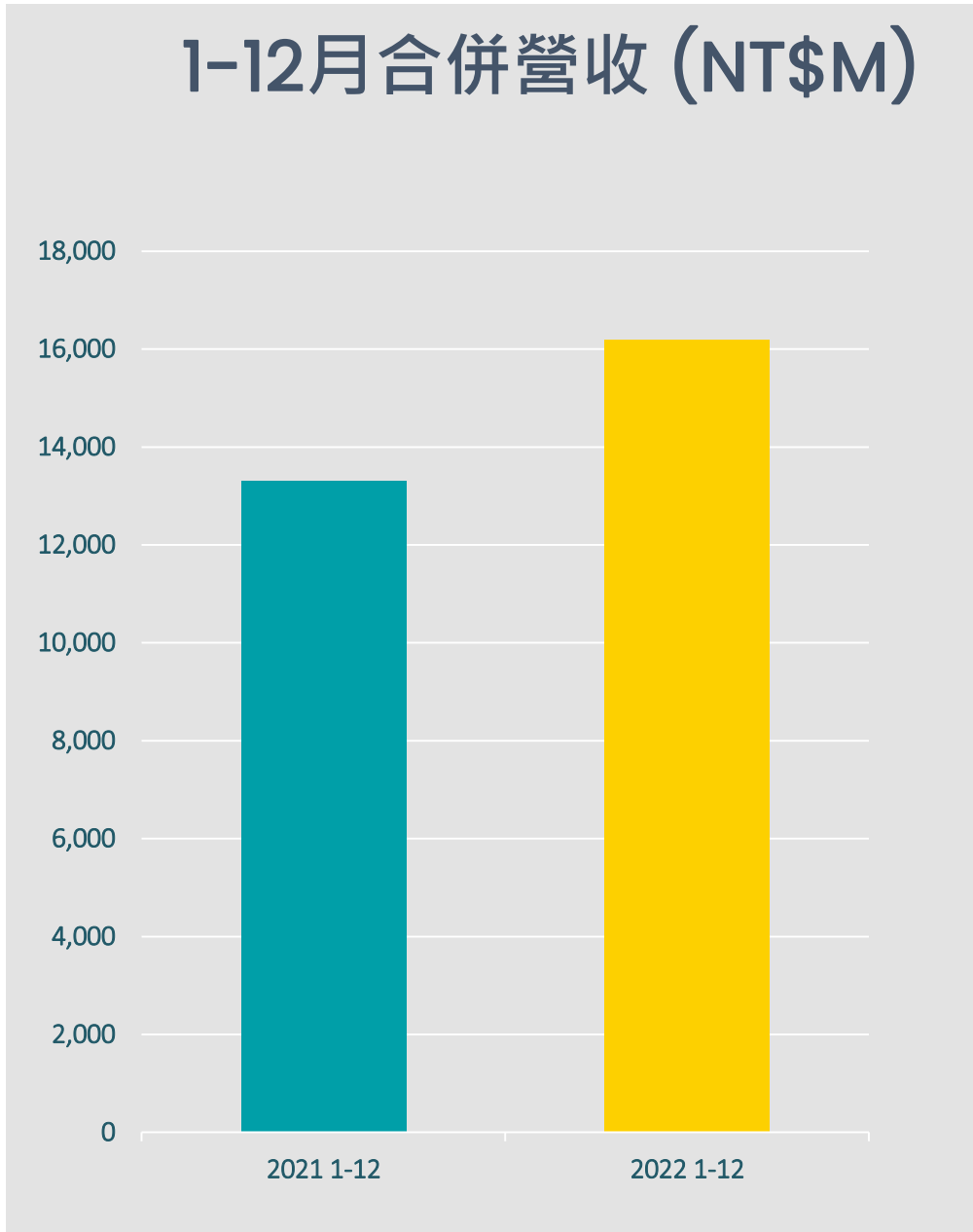
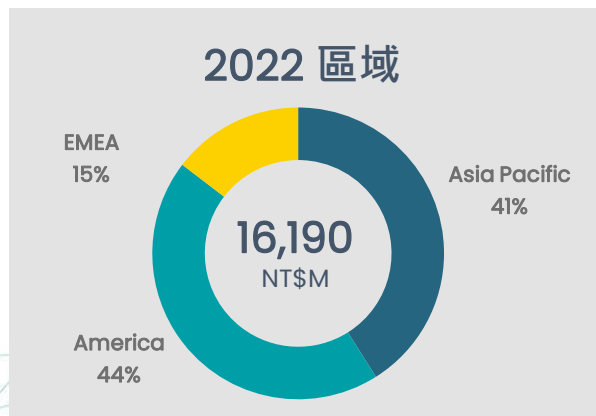
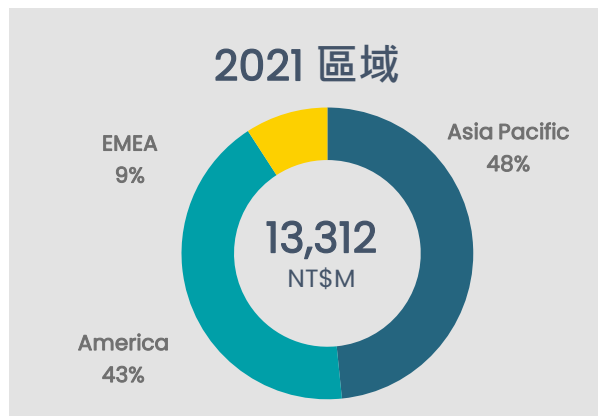
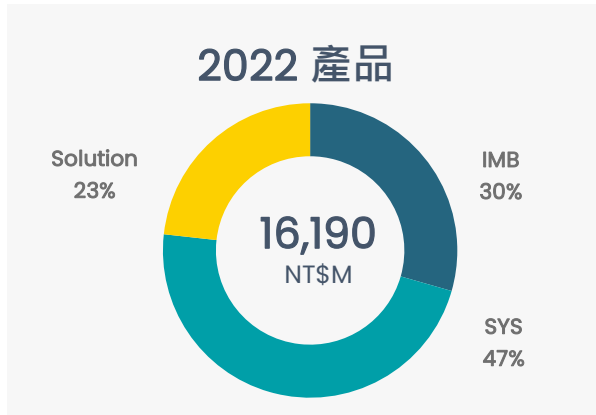
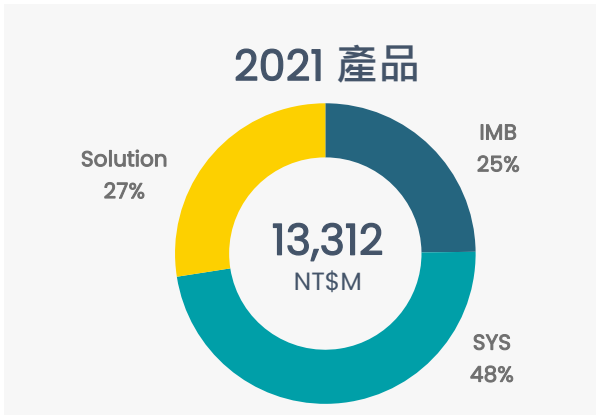
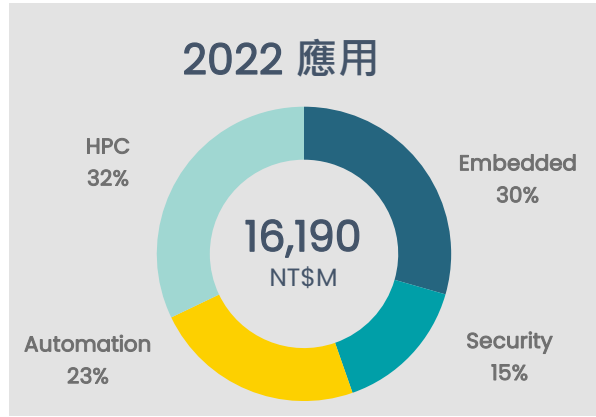
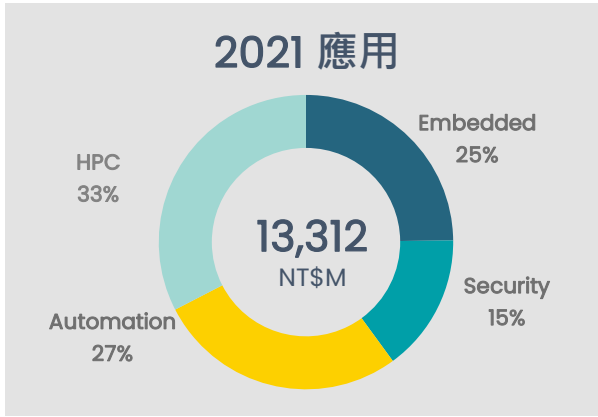
單位：新台幣千元

	YTD 2022年1-12月		YTD 2021年1-12月 (重編後)	
銷貨淨額	16,189,529	100.0%	13,312,180	100.0%
營業成本	(12,907,654)		(10,770,010)	
營業毛利	3,281,875	20.3%	2,542,170	19.1%
營業費用	(2,550,682)	-15.8%	(2,015,558)	-15.1%
營業淨利	731,193	4.5%	526,612	4.0%
營業外收支及費用	28,274		459,496	
稅前淨利	759,467	4.7%	986,108	7.4%
本期淨利	597,000	3.7%	783,861	5.9%
本期淨利歸屬於母公司業主	528,230	3.3%	615,903	4.6%
基本每股盈餘(NT\$(a))	\$4.61		\$5.38	

(a)基本每股盈餘以加權平均流通在外股數計算(千股)

114,488

114,488



合併資產負債表摘要

單位：新台幣千元

	2022.12.31		2022.9.30		2021.12.31 (重編後)	
現金及約當現金	1,690,474	13%	1,557,332	12%	1,549,815	13%
應收票據及帳款(含關係人)	2,884,097	22%	2,954,027	22%	2,786,394	22%
存貨	3,816,596	29%	4,086,812	31%	3,583,295	29%
不動產、廠房及設備	2,793,096	21%	2,461,407	18%	2,477,339	20%
總資產	13,144,320	100%	13,391,073	100%	12,393,941	100%
流動負債	5,190,715	40%	5,472,171	41%	4,597,964	37%
非流動負債	2,128,815	16%	2,184,942	16%	2,267,694	18%
權益總計	5,824,790	44%	5,733,960	43%	5,528,283	45%
每股淨值 (NT\$)	28.36		27.32		26.7	
每股淨值以流通在外股數計算(千股)	114,488		114,488		114,488	

重要財務指標

	2022.12.31	2022.9.30	2021.12.31 (重編後)
應收帳款週轉天數	65	66	67
存貨週轉天數	113	111	97
應付帳款週轉天數	62	66	59
營運資金週轉天數	116	111	105
權益報酬率(年化)(a)	10.5%	10.9%	14.8%
流動比率	166%	168%	184%
金融負債比率 (b)	26%	27%	25%

(a)採年化稅後損益/平均權益總額

(b)金融負債包含長短期借款



二. 營運展望

友通投資佈局

解決方案 (羅昇)

系統 (其陽)

系統 (Brainstorm)

嵌入式運算 (友通)





≡. Q & A

Thank you